

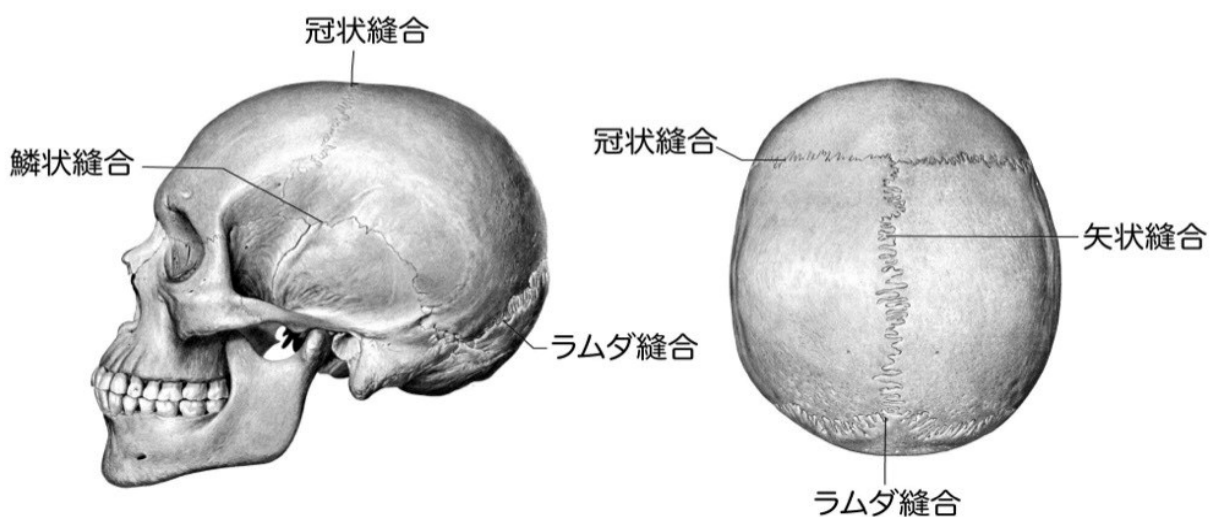
頭蓋の縫合

(冠状縫合・矢状縫合・ラムダ縫合・鱗状縫合)

板状の頭蓋骨の間は、多数の膠原線維束が両骨の結合面を結合する。これを縫合といい、継ぎ目が複雑に屈曲する曲線になることが多い。

縫合の種類

1. 冠状縫合：前頭骨と左右の頭頂骨との間にある縫合
2. 矢状縫合：頭頂部で、左右の頭頂骨の間を矢状方向に走る縫合
3. ラムダ縫合：頭頂骨と後頭骨との間を走る縫合（人字縫合）
4. 鱗状縫合：側頭部において頭頂骨の外側縁と側頭骨の上部（鱗部）との間にできる縫合



Sobotta's Atlas of Human Anatomy 1909